

EAT  
PLAY  
WORKS

RENTAL SPACE

EVENT / POP-UP / MEETING ROOMS

© 2024 EAT PLAY WORKS



# OUTLINE

about EAT PLAY WORKS

各スペース・利用料金のご案内

コラボレーション・サンプリングについて

## about EAT PLAY WORKS

EAT PLAY WORKS は 1 階から 6 階の全てのフロアを通して、  
「食べて」「遊んで」「仕事して」をコンセプトにデザインされた複合型施設。

1 階と 2 階「THE RESTAURANT」に加え、3 階・4 階はメンバーズラウンジ、  
5 階・6 階はプライベートオフィスとなっており、仕事をしたり、夜に仲間と飲んだり、  
瞑想したりと多様な楽しみ方を叶えるスペシャルな空間です。

※EAT PLAY WORKS 以下 EPW と称することあり

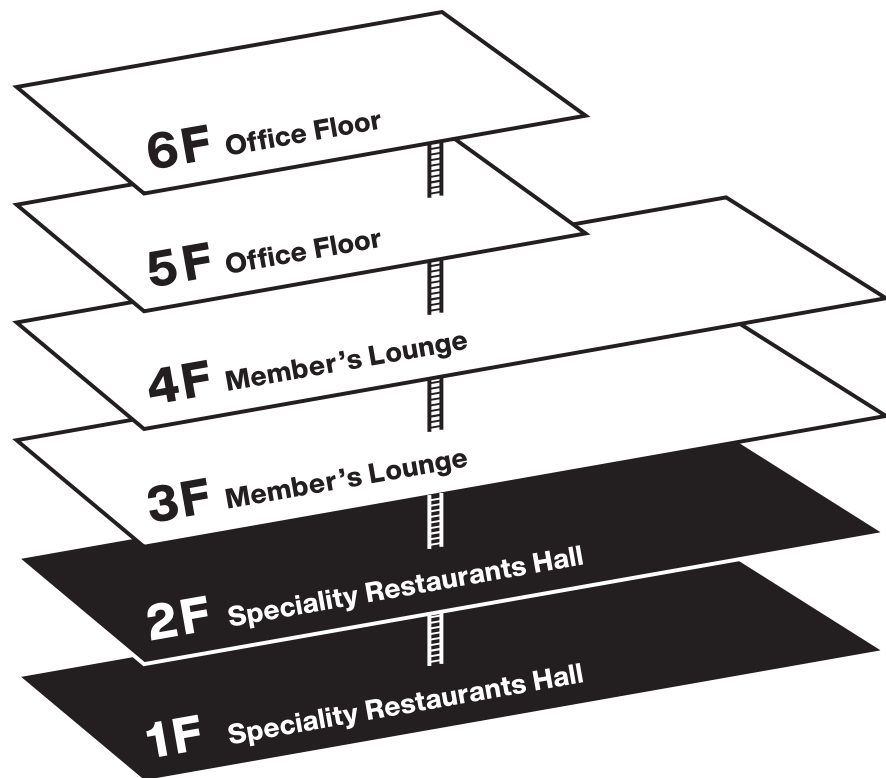
## with EAT PLAY WORKS

EAT PLAY WORKS では「EAT (食)」「PLAY (遊び)」「WORK (仕事)」と「ウェルネス」を柱としたイベントを開催しています。

イベントを開催することにより PR 力の強いメンバーの方々との繋がりや、EAT PLAY WORKS のメディアを利用した発信をお使い頂けるなど、他にはない EAT PLAY WORKS ならではの相乗効果をご提供いたします。

# SPACE / PRICE

各スペース・利用料金のご案内



## 5F-6F Office floor

ルームメンバーのみが利用可能なプライベートオフィス。最高な立地と充実したファシリティは、メインオフィスとしてもセカンドオフィスとしても最適です。一部スペースは撮影にご利用いただいております。

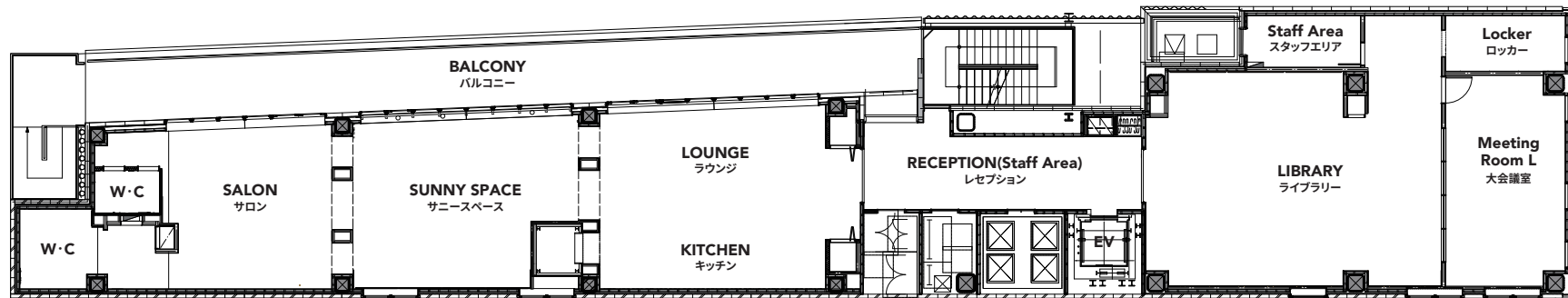
## 3F-4F Member's Lounge

EAT PLAY WORKS メンバーと、そのゲストのみが利用可能なメンバーズラウンジ。ここではお仕事をしたり、夜に仲間と乾杯したり、瞑想したりと好きな場所で自由に過ごせる、上質で開放的な空間が広がります。こちらのスペースはレンタル可能。会議、イベント開催やワークショップなどにもご利用いただけます。

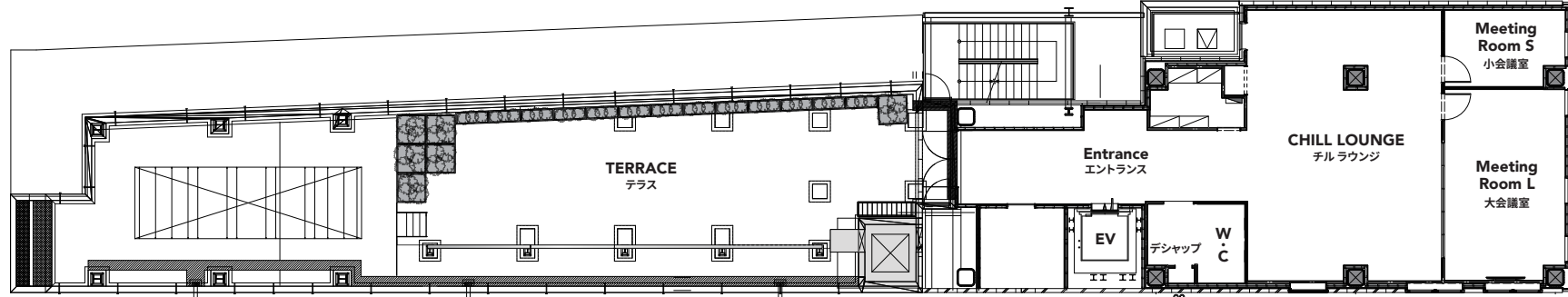
## 1F-2F Specialty Restaurants Hall

「THE RESTAURANT」は、国内外で注目を集める銘店の約17店舗が集結。一流の味をカジュアルに楽しめる新業態で展開いたします。Hungry's Garden は広尾商店街に面しており、イベント企画に最適。

### 3rd FLOOR



### 4th FLOOR



### 5th FLOOR



### 6th FLOOR



# PRICE SHEET

FLOOR	スペース名	面積 m2	収容人数	区分	料金 1h	利用時間 / 他情報
1F	Hungry'sGarden	エリア内 商店街側 一部貸切のみ	5名	平日 / 土日	110,000円 ※1日当たり	基本時間 9:00 - 19:00 ※準備撤収時間を含む
				メンバー	55,000円 ※1日当たり	
3F	Lounge Area A Salon / Sunny Space Kitchen & Lounge	114.1m2	45名	平日	143,000円	基本時間 8:00 - 20:00 ※早朝・深夜は要相談
				土日	159,500円	
				メンバー	71,500円	
	Lounge Area B Library / Meeting Room L	62.3m2	30名 ※+ Meeting Room L 12名	平日	68,200円	
				土日	79,200円	
				メンバー	34,100円	
	Lounge Area C Salon	32m2	6名	平日	33,000円	
				土日	38,500円	
				メンバー	16,500円	
4F	Lounge Area D Chill Lounge Meeting Room S & L	73.4m2	30名 ※+ Meeting Room S 5名 ※+ Meeting Room L 12名	平日	77,000円	
				土日	93,500円	
				メンバー	38,500円	
	Terrace	135.5m2	15名	平日	33,000円	
				土日	38,500円	
				メンバー	16,500円	
会議室	MEETING ROOM L 3F	24.3m2	12名	平日	13,200円	基本時間 8:00 - 20:00 ※早朝・深夜は要相談 利用可能備品 スピーカー / モニター / ホワイトボード / Wi-Fi / 机 / 椅子 / コンセント
	MEETING ROOM L 4F	22.4m2		土日	18,700円	
				メンバー	6,600円	
	MEETING ROOM S 4F	8.9m2	5名	平日	8,800円	基本時間 8:00 - 20:00 ※早朝・深夜は要相談 利用可能備品 ホワイトボード / Wi-Fi / コンセント / テーブル
	MEETING ROOM S 5F	9m2		土日	14,300円	基本時間 8:00 - 20:00 ※早朝・深夜は要相談 利用可能備品 モニター / ホワイトボード / Wi-Fi / 机 / 椅子 / コンセント
	MEETING ROOM S 6F	9m2		メンバー	4,400円	
撮影	Lounge Area A - D Terrace Entrance 5F & 6F			平日	33,000円	平日 8:00 - 10:00 / 18:00 - 20:00 ※上記以外の時間は要相談 ※上記以外の場合は各スペース料金に5,500円 / 1h 上乗せして頂戴しております。 ※土日祝の場合4時間以上のご予約をお願いいたします。 ※会議室での撮影は別途会議室料が発生します。 ※現場視察、見学以外のご滞在は不可。最小人数でお願いしております。 ※メンバーやスタッフの出入りがございます。完全貸切ではございませんのでご了承ください。 完全貸切の場合は貸切料金になります。
				土日	38,500円	
				メンバー	16,500円	



## OPTION

オプション備品	料金
全身鏡・ハンガーラック	5,500 円 / 1 日
プロジェクター (3F / 4F のみ) スピーカー・マイク	5,500 円 / 1 日
ゴミ (可燃・不燃 / 瓶・カン・ペットボトル / 段ボール)	1,100 円 / 1 袋
ドリンク (ジュース・水・コーヒー・紅茶)	1,650 円 / 1 人 / 1 時間
ドリンク (アルコール)	5,500 円 ビール (缶) 1 ケース 24 本  6,600 円 白ワイン (瓶) 187ml / 1 ケース 12 本  6,600 円 赤ワイン (瓶) 187ml / 1 ケース 12 本

※フード、ドリンクをご注文の方はサービスチャージ +10%を頂戴する可能性があります。

# 1F TERRACE "Hungry's Garden"



RENTAL SPACE 1F TERRACE



3F~4F MEETING ROOM L



4F~6F MEETING ROOM S

※ 撮影可能、別途会議室料を頂戴します。



**Kitchen & Lounge**



**Salon**



**Sunny Space**



**Library**

※ 撮影可能  
※ 貸切可能



**Chill Lounge**



**Terrace**

- ※ 撮影可能
- ※ 貸切可能

# Entrance Sport & Music



RENTAL SPACE 5th & 6th Floor

# COLLABORATION / SAMPLING

コラボレーション・サンプリングについて

# EVENT COLLABORATION

## コラボ企画 案件 “EPW ZERO BAR”

“EPW ZERO BAR”とは、

毎週木曜日の「食事前の一杯 =0 次会」

をコンセプトとしたイベント

スタッフやメンバーがキッチンに立ち、普段のアルコールタイムとは違うイベントを開催

一定数以上のメンバーやメンバーゲストの方々が集まり、コミュニケーションがとれる場として

定期的に開催しておいるため、コミュニケーションを図りながら密にプロモーションできるイベント。



### ZERO BAR \_ 3F Kitchen & Lounge

開催：毎週木曜日 17:00 - 20:00 ※ 準備 16:30 - 20:30

費用：1回 110,000 円 (税込)

対象：EPW メンバー / メンバーゲスト

人数：合計約 20 名

---

### ZERO BAR \_3F Kitchen & Lounge / Sunny Space

開催：毎週木曜日 17:00 - 20:00 ※ 準備 16:30 - 20:30

費用：1回 165,000 円 (税込)

対象：EPW メンバー / メンバーゲスト / 一般ゲスト

人数：合計約 50 - 60 名



# SAMPLING

## サンプリング案件

EAT PLAY WORKS のメンバーのみがアクセスできる 3F Kitchen エリアにて、サンプリングの配布・展示などが可能となっております。

感度の高いメンバーやメンバーゲストの方々へ広告訴求効果があり、実際に販売活動も可能となっております。

プロダクトに合わせてサンプリング方法はご相談可能です。



平日：10:00 - 20:00

費用：1 週間 55,000 円 (税込)

※ 上記以外の時間は要相談

- ・ EPW 主催のイベント時にサンプル配布をご希望の方はご相談ください。
- ・ 商材によりますが約 200 名分の分量を 1 回にご納品ください。

<EPW 主催イベント>

「BRIDGE TALK」：毎月開催 18:00 - 20:00 ビジネストークイベント

「ZERO BAR」：毎週木曜日開催 17:00 - 20:00 飲食イベント

- ※ Kitchen エリア以外でも、上記のイベントであれば、サンプリングを実施することも可能です。  
プロダクトのイメージに合うイベントで実施できればと思います。  
ご相談ください。



# RESERVATION

## ご予約方法

以下サイトからお申し込みください

🌐 <https://eatplayworks.com/rental-space/>



- ① 担当者から使用場所、使用目的、日時、参加人数、オプションの有無などの確認
- ② 利用規約のご確認
- ③ 利用当日  
※ 内容によって流れは変わる場合がございます。  
メンバー様は EAT PLAY WORKS STAFF にお申し付けください。

## EAT PLAY WORKS HIROO

📍 3F 5-4-16 Hiroo, Shibuya-ku  
Tokyo 150-0012

☎ 03-6432-5021

✉ [info@eatplayworks.com](mailto:info@eatplayworks.com)